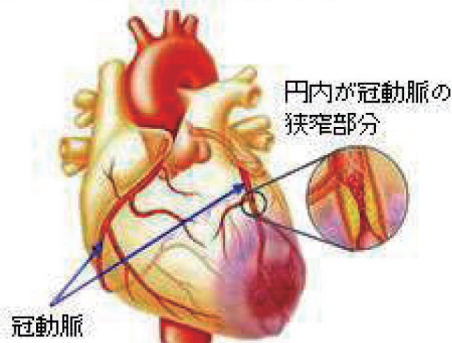


# 冠動脈CT検査を受けられる患者様へ

心臓を栄養している血管を、**冠動脈**といいます。

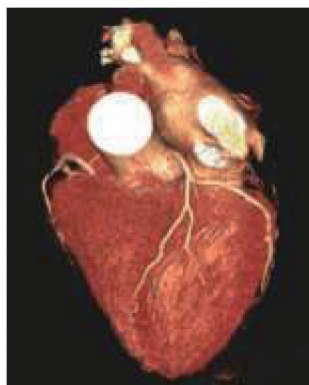
冠動脈が動脈硬化によって狭くなる病気を**狭心症**といい、つまってしまう病気を**心筋梗塞**といいます。狭心症や心筋梗塞の確定診断をつけるためには従来、冠動脈のカテーテル検査が必要でした。



住友病院では、平成20年1月より最新の64スライスCT装置を導入し、CT検査で冠動脈を撮影することができるようになりました。

この冠動脈CT検査は、造影剤を腕の静脈から入れて冠動脈を造影するだけの簡単な方法です。

撮像時間は10分程度ですが、着替え、事前説明、息止め練習、前処置等により検査時間は**約30～50分程**になります。



「SOMATOM Definition」SIEMENS社製

## 冠動脈CT検査の利点

心臓カテーテル検査に対する患者様の不安・恐怖心は大変大きなものがあります。また、入院による時間的拘束・経済的負担も大きなものです。

CTでは**外来で、短時間に、低コストで、非侵襲的に**検査が可能(撮影時はわずか10数秒の息止めで終了)ですので患者様からも大変喜ばれております。

CT画像で何らかの所見がみられた場合には心臓カテーテル検査に移行する可能性があります。その場合でも納得してカテーテル検査をお受けいただくことができ、インフォームドコンセントの観点からも望ましいと思われれます。



## 冠動脈CT検査を受けられる際の注意

- 綺麗な画像を撮影するために、撮影前に**冠動脈を広げる薬**を使用します。
- 造影剤が注入されると体全体がほてるように感じるがありますが、心配ありませんのでご安心ください。
- 他の造影検査と同様に昼食は取らずに**絶食**で検査を受けてください。飲水は検査直前を除いて結構ですので十分に水分補給をしておいてください。
- 検査後はお食事も生活も普段どおりで構いませんが、**造影剤は全て尿と一緒に排泄**されるので**水分は普段より多めに**取っていただくようお願いいたします。
- 稀にはありますが、検査の数時間後にじんま疹が出る場合がありますので、何か普段と違う症状がありましたら病院へご連絡下さい。

- \* 検査の進捗状況により、**検査開始時間が遅れる**場合があります。
- \* 検査当日に遅れる又は来院できない場合は**病院に連絡**をして頂くようお願いいたします。
- \* **午後4時30分**以降に来院された場合、検査が出来ないことがあります。
- \* 撮像時間は10分程度ですが、事前説明、息止め練習、前処置等ございますので、所要時間は通常60分程度とお考え下さい。
- \* CT予約時間の30分以上前に来院されても、検査開始時間を早める事は出来かねますので、ご了承ください。

## 冠動脈CTにむいていない患者様

### ▲10数秒程度の息止めが出来ない

耳が遠いなど、当院の指示が十分伝わらない方も含みます。

### ▲腕の静脈が細い

造影剤を急速注入して撮影する為、腕の静脈が細い方は検査できないことがあります。

### ▲不整脈が多数出ている

不整脈の種類によって撮影が上手くいかない事がありますのでご相談ください。

### ▲体重が100kg以上ある

### ▲腎機能が悪い、造影剤にアレルギーがある

血管内腔をきれいに描出するために造影剤を使用します。造影剤は腎臓から体外に出て行きますが、腎臓の機能が悪い方には使用できないことがあります。CT撮影前に血液検査による腎機能の評価が必要です。

### ▲冠動脈に石灰化が多い

石灰化が多いと、技術的に血管内腔を上手く描出する事が出来ません。

石灰化の多い冠動脈である事が判明した場合や、冠動脈ステントが多数入っている方も、技術上好きな画像を得る事がむずかしく、カテーテルでの確認をお願いさせて頂く場合があります。

