

造影CT検査を受けられる方で下記の【糖尿病薬】を飲まれている方は、
 担当医・看護師まで申し出ください。
 副作用防止のため、検査・治療の前後2日間(検査日を含め5日間)の
 内服中止が必要です。

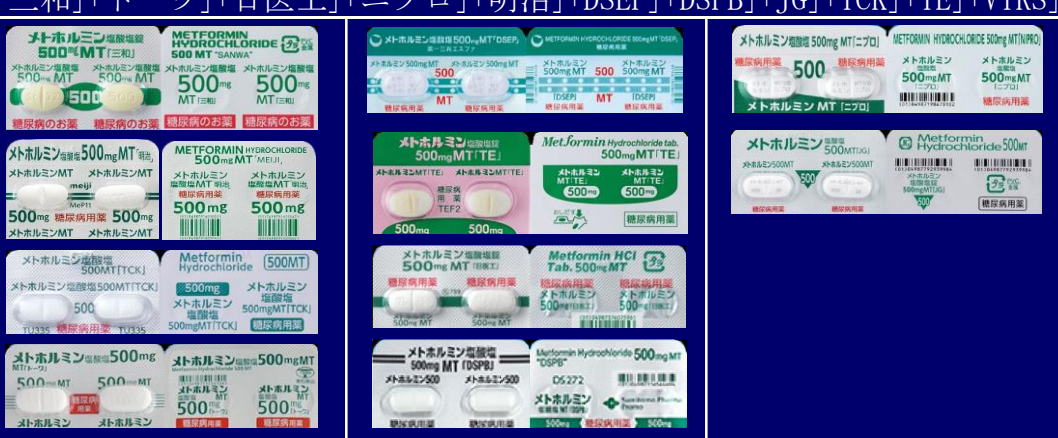
メトホルミン塩酸塩錠 250mg MT

メホビル配合錠 ID
「トーワ」「日新」



メトホルミン塩酸塩錠 500mg MT

メホビル配合錠 HD
「トーワ」「日新」



メトグルコ錠 250mg 500mg

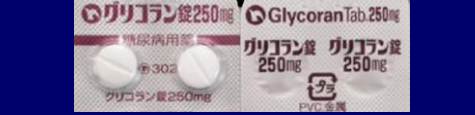
メトホルミン塩酸塩錠 250mg 「SN」



メトグルコ 500mg

グリコラン錠 250mg

イニシンク配合錠



メタクト配合錠 LD HD

エクメット配合錠 LD HD

メトアナ配合錠 LD HD

