

血管造影検査（心臓カテーテル検査）

心臓カテーテル検査室では循環器内科医師が「冠動脈のカテーテル治療」を行います。放射線技術科の診療放射線技師は医師が「カテーテル治療」をスムーズに行うことができるように、血管造影装置や周辺装置の管理や手術画像記録のサポートを担当しています。患者様により良い治療を受けてもらえるように、臨床工学技士、看護師と共に医師が治療に専念できるよう全力を尽くしています。



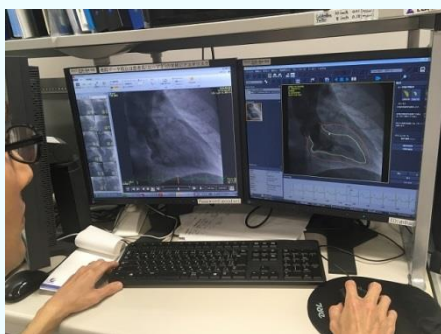
始業点検

血管造影装置が正常に動作をするか点検します。



検査中業務

検査中は医師が見やすいように画質調整を行います。また術中に使用した材料を記録します。



左室造影検査 画像解析処理

検査終了後には、左室造影の画像解析を担当しています。この検査は動きの悪い部位を特定したり、心臓のポンプ機能の評価に役立っています。



カテーテル等 物品補充

治療には多くの物品を使用しますので、必要な物品が不足することの無いように、毎日管理しています。