

# 糖尿病・代謝センター 教育入院のご案内

糖尿病・高脂血症・肥満・  
メタボリックシンドローム でお悩みの方へ



財団法人住友病院

# 糖尿病・高脂血症・肥満・ メタボリックシンドローム でお悩みの方へ



糖尿病の方はもちろん高脂血症の方、あるいは肥満・メタボリックシンドロームでお悩みの方を対象に、食事の盛り付けをしたり散歩している間に、“元気で長生き”の基本である食事療法や運動療法を楽しく自然にマスターしていただくセンターです。

## 入院期間

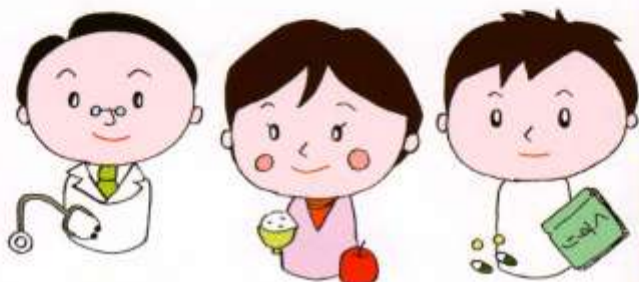
10日間がコースとなっており、“月曜日入院で翌週水曜日退院”の場合と“木曜日入院、翌週土曜日退院”場合があります。土曜日は一泊の自宅研修となります。12人が1グループとなります。

## 内容

- ① スタッフの興味つきない話と、毎日の食事をご自分で盛り付けをする食事実習と運動実習。
- ② 毎日の体重・血圧・血糖・尿糖のチェック、血中脂質の測定、入院時・退院時のウエスト、ヒップの測定。
- ③ 運動負荷心電図、腹部エコー（腹壁脂肪の厚さ、胆石、脂肪肝、その他）、眼底検査、血管のエコー・サーモグラフィーなどによる動脈硬化の進行度チェック、腹部CTによる内臓脂肪測定、腎機能テスト等。
- ④ 尿糖自己測定を行います。他の内分泌疾患による糖尿病や悪性腫瘍が隠れていないかもチェックします。

**糖尿病・代謝センター 教育入院スケジュール**

	2月9日	月10日	月11日	月12日	月13日	月14日	月15日	月16日	月17日	月18日
8:00										
9:00										
10:00										
11:00										
12:00										
13:00										
14:00										
15:00										
16:00										
17:00										
20:00										




## スタッフ

医師・看護師・管理栄養士・薬剤師・検査技師がチームを組んで、楽しくご指導致します。

## 入院費用

健康保険が適用されます。

 お問い合わせ先

内科外来まで

06-6443-1261

